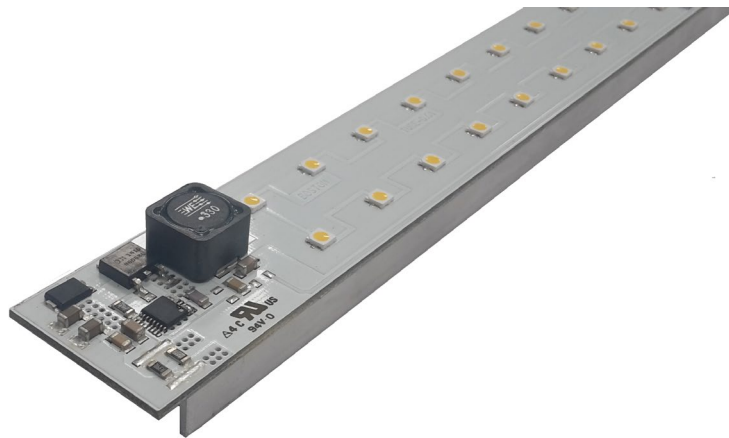


DATA SHEET ILLUMINATORI SERIE TUBE PCB**Illuminatori a middle power led alta luminosità**

- Disponibile in 6 lunghezze.
- Morsettiera 3 poli on board per connessione alimentazione elettrica 24 Vdc e bus di regolazione 0:10V o cavo tripolare 10 cm o 50cm con connettore maschio M8.
- Led Bianchi con temperature di colore disponibili 3500K, 4000K, 5700K.
- Led colore, Rosso, Giallo ambra, Verde, Blu.
- Driver di pilotaggio incorporato disponibile nelle correnti 350mA, 500mA, 750mA, 1050mA, 1400mA, 1580mA, 2000mA, 2150mA, fisso o dimmerabile tramite bus di controllo 0:10V.
- Possibilità di scheda in versione protetta resinata.
- Temperatura ambiente 25° C.
- Conformità a norma EN 62471:2008-09 gruppo 0.
- Marcatura CE.

| Modello | Dimensioni (mm) | Numero led | Potenza max assorbita (W) | Lux emessi con driver 1580mA a: | | |
|--------------------------|--------------------|------------|---------------------------|---------------------------------|-------|-------|
| | | | | 100cm | 150cm | 200cm |
| TMP035xxxxxxxxxxx | 350 x 29 x 23 max | 36 | 15 | 430 | 200 | 120 |
| TMP049xxxxxxxxxxx | 490 x 29 x 23 max | 54 | 22 | 640 | 310 | 190 |
| TMP063xxxxxxxxxxx | 630 x 29 x 23 max | 72 | 29 | 860 | 420 | 260 |
| TMP077xxxxxxxxxxx | 770 x 29 x 23 max | 90 | 37 | 1070 | 530 | 320 |
| TMP091xxxxxxxxxxx | 910 x 29 x 23 max | 108 | 44 | 1270 | 620 | 380 |
| TMP105xxxxxxxxxxx | 1050 x 29 x 23 max | 126 | 51 | 1500 | 740 | 450 |

Per maggiori informazioni richiedi la Scheda Tecnica di prodotto

STARDUST ☆

E' UNA LINEA DI PRODOTTI DI PROPRIETA' DELLA BOSTON ELETTRONICA S.R.L.